

POKYNY NA INŠTALÁCIU A ÚDRŽBU BATÉRIÍ

VÁŽENÉ DAMY A VÁŽENÍ PÁNI,

Ďakujeme vám za zakúpenie nášho výrobku. Pred začatím inštalácie si prečítajte záručné podmienky, informácie o správnej inštalácii a rady týkajúce sa používania výrobku. Veríme, že vďaka tomu vybraný výrobok bude slúžiť dlhé roky.

Tím Laveo

INFORMÁCIE O VÝROBKU

1. Schémy a nákresy v tejto príručke sú zjednodušené a obsahujú len údaje potrebné na správnu inštaláciu výrobku.
2. Výrobok je určený na inštaláciu v interiéri. Nedovoľte, aby výrobok alebo voda v ňom zamrzla. Počas dlhodobej neprítomnosti v budove sa odporúča vypnúť hlavný vodovodný ventil a vyprázdniť výrobok.
3. Okamžite po zakúpení skontrolujte úplnosť a kvalitu vonkajších povrchov výrobku. Ak zistíte akékoľvek nedostatky, chyby alebo poškodenia, neinštalujte ho. Prečítajte si záručný list a dodržiavajte jeho odporúčania.
4. Podrobnosti o záruke nájdete na webovej stránke www.laveo.pl

MONTÁŽNE ODPORÚČANIA

1. Pred akýmkoľvek zásahom sa odporúča uzavrieť hlavný vodovodný ventil.
2. Inštalácia výrobku by mala byť zverená odborným dielňam alebo kvalifikovaným osobám. Inštalácia by sa mala vykonať v súlade so všeobecne uznávanou stavebnou praxou.
3. Umiestnenie a spôsob inštalácie výrobku musí umožňovať prístup na jednoduchú montáž a demontáž, ako aj na údržbu a opravu.
4. Podomietkové výrobky by sa mali montovať na pevné vodovodné potrubie. Zamurovanie telesa batérie je zakázané. Prístup k telesu alebo boxu batérie musí byť zabezpečený prostredníctvom revízie. Počas inštalácie podomietkového prvku musia byť všetky vonkajšie komponenty zakryté, aby sa zabránilo ich poškodeniu.
5. Vzhľadom na možnosť výskytu nečistôt vo vode je potrebné použiť uhlové ventily s filtrami v miestach, kde sú hadice stojacích batérií pripojené k inštalácii, alebo tesnenia so sítkami k nástenným batériám.
6. Dĺžka prívodných hadíc v súprave je min. 35 cm. Pred inštaláciou skontrolujte vzdialenosť medzi uhlovými ventilmi s vývodom vody a základňou batérie. Po pripojení nesmú byť hadice napäté, skrútené ani ohnuté. Pozri str. 22.

NÁVOD NA POUŽITIE A ÚDRŽBU



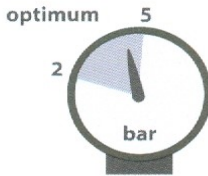


Nižšie uvedené úkony údržby musí vykonať používateľ výrobku sám:

1. Po každom použití utrite výrobok do sucha mäkkou handričkou.
2. Prevzdušňovač (aerátor) čistíte aspoň raz za mesiac. Odskrutkujte odvzdušňovač z batérie a opláchnite ho pod prúdom tečúcej vody. Po vyčistení naskrutkujte odvzdušňovač na miesto a skontrolujte, či je tesnenie správne umiestnený. Pozri str. 22.
3. Skontrolujte tesnosť a utiahnite matice hadíc. Nezabudnite vyčistiť a/alebo vymeniť všetky tesnenia, ktoré nie sú trvalo pripevnené k výrobku (napr. filtračné tesnenia na nástenných batériách, uhlových ventiloch, atp.).
4. Pravidelne čistite povrch výrobku a jeho častí:
 - a. Povrchové nečistoty a škvrny sa odstránia umytím čistou vodou a prostriedkom na umývanie riadu. Potom výrobok opláchnite čistou vodou a utrite do sucha mäkkou handričkou. Pozri str. 23.
V prípade silného záväpnenia sa povrch výrobku môže umyť roztokom vody a octu v pomere 1:1 (len v prípade chrómovaných výrobkov) alebo prostriedkami určenými na čistenie sanitárnych armatúr podľa pokynov výrobcu.
 - b. Chrómované a lakované povrchy nesmiete čistiť drsnými handričkami alebo prostriedkami obsahujúcimi abrazíva. Na tento účel by sa nemali používať čistiace prostriedky obsahujúce kyseliny, zásady, alkohol, zlúčeniny chlóru a draslíka, koncentrovaný lúh sodný a rozpúšťadlá.
 - c. Uskutočňujte odvápnovanie slúchadiel, dažďových spŕch, sprchových hadíc, funkčných spínačov, výtokov, vnútorných častí a iných prvkov, na ktorých sa môže usadzovať vodný kameň.
 - e. Nesmiete používať parné čističe.
5. Pravidelne preplachujte termostatickú batériu striedavým nastavením termostatu na najvyššiu a najnižšiu teplotu a v každej polohe nechajte vodu tiecť približne 2 minúty. Rovnaký postup sa odporúča aj pre prepínač funkcií.

Vždy pamätajte !

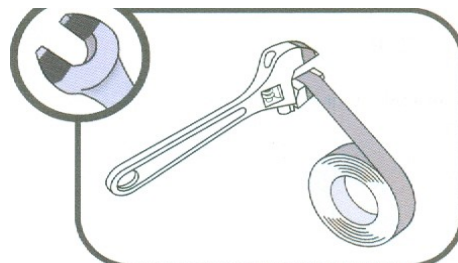
Základné technické údaje

A:

	P	bar		
	T	°C	 - max 90° C	 - optimum 65° C

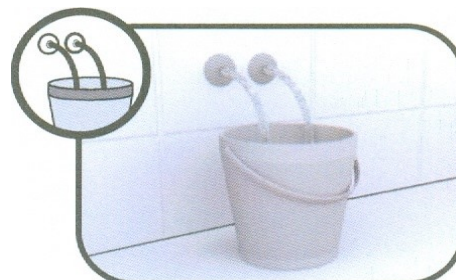
B:

Ochrana povrchu batérie pred poškriabaním - zabezpečením vašich nástrojov



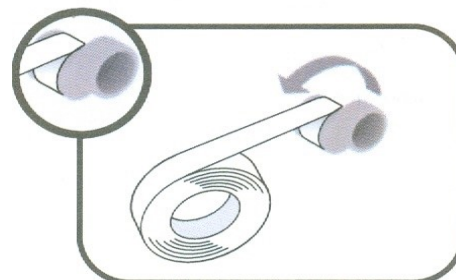
C:

Vypláchnutie nečistôt z vodného systému pred inštaláciou zmiešavacieho kohútika



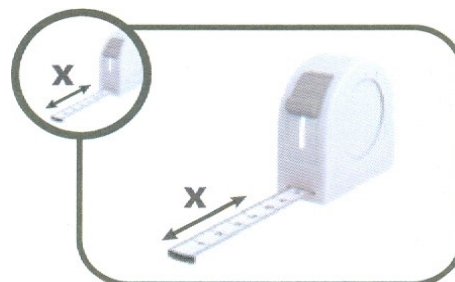
D:

Utesnenie spojov páskou / týka sa nástenných batérií/



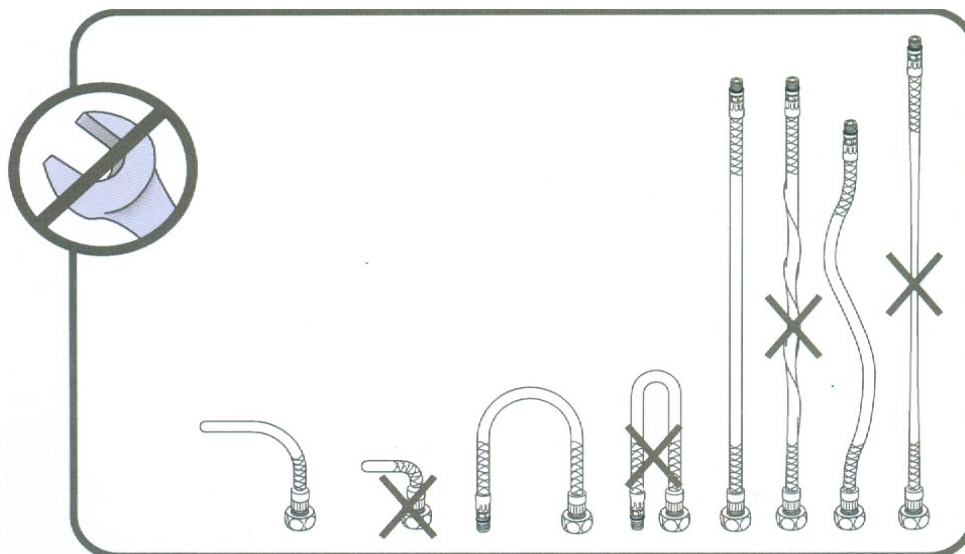
E:

Zmerajte výrobok, aby ste upravili veľkosť otvoru



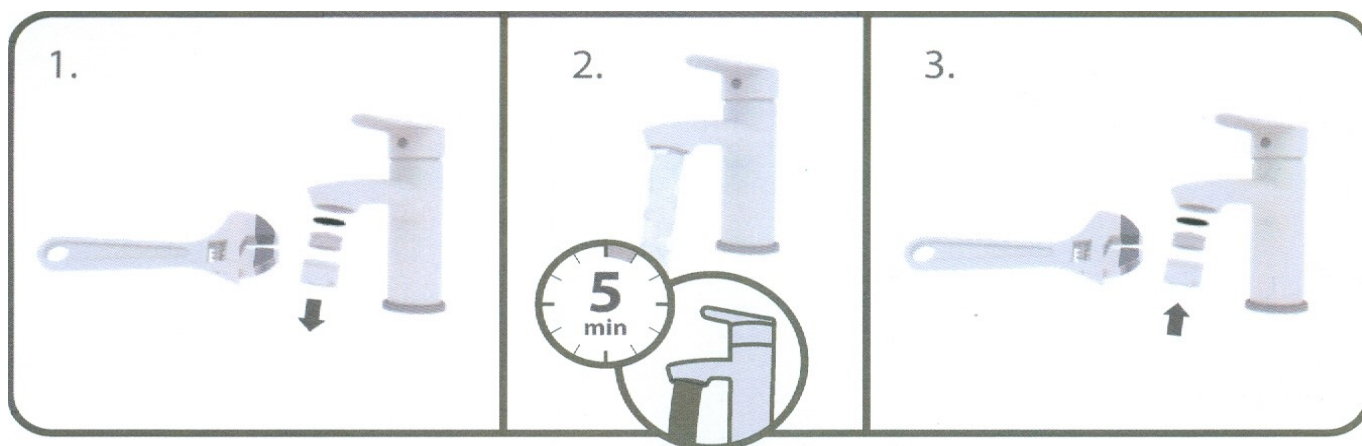
Pravidlá pre ťahovanie káblov/ vodovodných hadičiek

F:

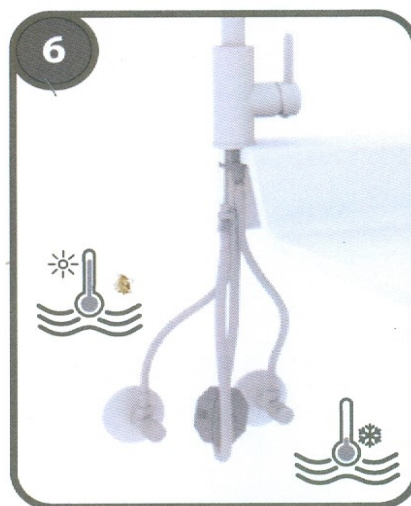
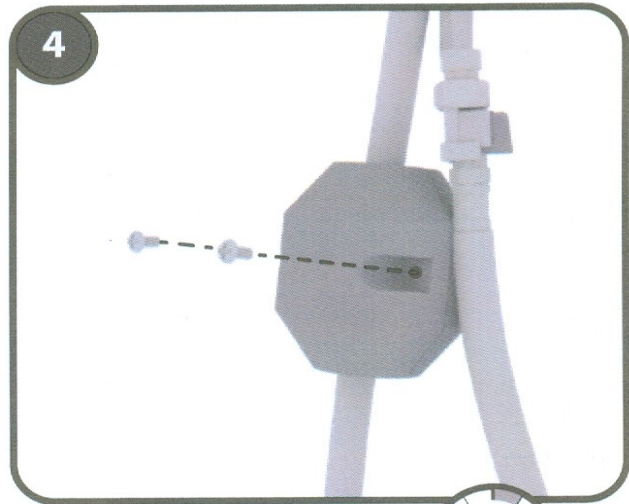
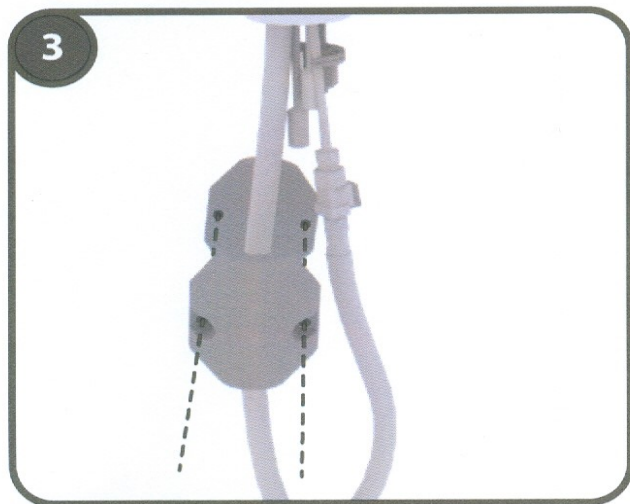
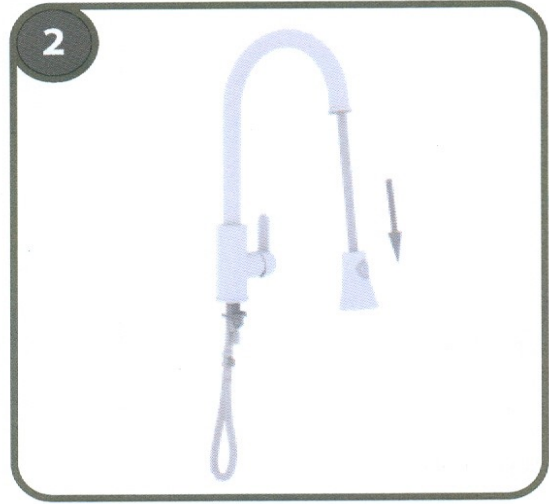
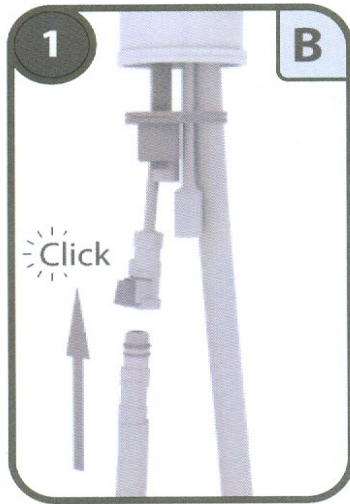
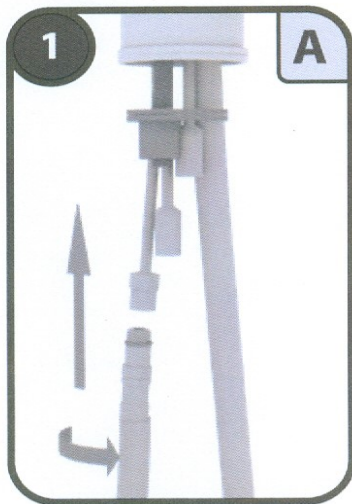


Pred prvým spustením prevzdušňovača odskrutkujte perlátor , nechajte vodu tiecť cez bateriu cca 5 min. Potom znova naskrutkujte perlátor za pomoci kľuča ak je súčasťou balenia

G:



Montáž stojánkových zmiešavacích batérií s výsuvným výtokom



Čistenie

Jednoduché čistenie

používať iba saponát na riad, príp. prípravok Laveo na batérie
jemnú mäkkú handričku na utrenie a vyleštenie.

